

Gebrauchsanweisung

Version 1.0.1

Hebelblechscherer

PS 125 3241006

PS 150 3241007

PS 300 3241012

Vorwort

Anwendungsbereich

Technische Daten

Sicherheitshinweise

Ersatzteile - Spare parts





1 Vorwort

Sehr geehrter Kunde, wir bedanken uns für den Kauf dieses Produktes von OPTIMUM.

Bitte beachten Sie. Bei der Hebelschere handelt es sich um keine Maschine im Sinne der Maschinenrichtlinie. Dieses Produkt wird lediglich mit der menschlichen Hand angetrieben. Eine Erklärung zur Konformität der Hebelblechscherer nach geltenden europäischen Richtlinien ist nicht möglich, da es sich bei der Hebelblechscherer weder um ein Spielzeug, Elektrogerät, Maschine, Medizinprodukt, Aufzug, oder eine Persönliche Schutzausrüstung handelt.

Dennoch müssen Sie als Anwender diese Gebrauchsanweisung beachten, um eine gefahrlose Inbetriebsetzung und Bedienung sicherzustellen !

Bei Schäden, die durch Nichtbeachtung der Anleitung verursacht werden, erlischt der Garantieanspruch. Für daraus resultierende Folgeschäden übernimmt der Hersteller keine Haftung.

2 Anwendungsbereich

Die Hebelblechscherer ist eine Blechbearbeitungsmaschine für den Einsatz in Werkstätten, Schlossereien, KFZ-Betrieben, sowie für den gewerblichen und privaten Modellbau. Das Gerät ist zum Gebrauch durch Erwachsene bestimmt.

Die Hebelblechscherer darf nur für die beschriebenen Arbeiten und Anwendungsbereiche eingesetzt werden. Für jede andere unsachgemäße Anwendung übernimmt OPTIMUM keine Haftung. Ebenso erlischt damit jeder Garantieanspruch.

INFORMATION

Der Schneidspalt sollte in etwa immer 5-10% der Blechdicke betragen. Bei weichen Materialien nimmt man einen engeren, bei harten einen weiten Schneidspalt. Die Hebelblechscherer ist für Materialien bis 3mm und 4mm ausgelegt. Der Schneidspalt ist entsprechend dafür ausgelegt. Der Schneidspalt lässt sich nur durch Unterlagen, z.B. mit Papier, am festen Messer verringern. Je geringer der Schneidspalt ist, umso schwerer lässt sich dickes Material schneiden.



3 Technische Daten

	PS 125	PS 150	PS 300
Artikel-Nr.	3241006	3241007	3241012
Schnittlänge max.	95 mm	115 mm	235 mm
Blechstärke max.	3 mm	4 mm	4 mm
Abmessungen L x B x H	245 x 110 x 935 mm	325 x 120 x 960 mm	490 x 155 x 1.340 mm
Gewicht	8,7 kg	10,7 kg	23 kg

Technische und optische Veränderungen können im Zuge der Weiterentwicklung ohne Ankündigung vorgenommen werden.

Alle Maße, Hinweise und Angaben dieser Gebrauchsanleitung sind deshalb ohne Gewähr.

Rechtsansprüche, die aufgrund der Gebrauchsanleitung gestellt werden, können daher nicht geltend gemacht werden.

4 Sicherheitshinweise

Lesen und beachten Sie nachfolgende Sicherheitshinweise und die Gebrauchsanleitung sorgfältig. Bewahren Sie die Gebrauchsanleitung in Reichweite des Bedieners auf und geben Sie sie gegebenenfalls an Nachfolger weiter, damit die Informationen jederzeit zur Verfügung stehen.

**Handhebel Blehschere am Boden befestigen.**

Befestigen Sie die Handhebelschere am Boden. Eine unbefestigte Handhebelschere birgt ein erhebliches Unfallrisiko.

Arbeitsbereich sauber und aufgeräumt halten.

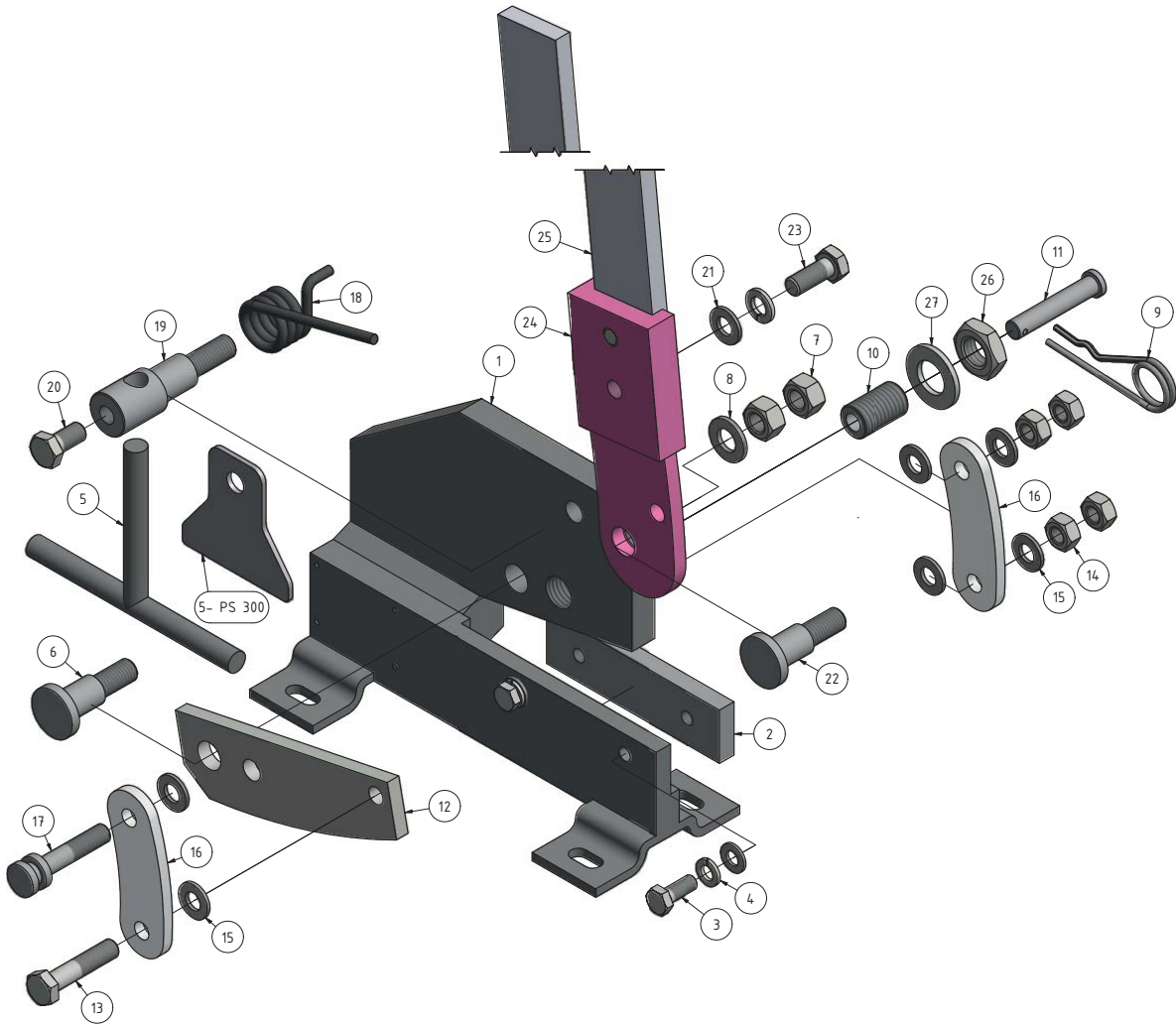
Unordnung kann Unfälle zur Folge haben. Lassen Sie keine Werkzeuge und Gegenstände im unmittelbaren Arbeitsbereich liegen. Sichern Sie beim Verlassen den Arbeitsplatz!

Auf andere Personen achten und Kinder fernhalten.

Achten Sie bei der Benutzung auf andere Personen. Achten Sie darauf, dass sich niemand im Gefahrenbereich der Messer befindet.

Kinder und Jugendliche (mit Ausnahme von Jugendlichen über 16 Jahre unter Aufsicht) dürfen die Hebelblehschere nicht bedienen. Gleiches gilt für Personen, denen der Umgang mit der Hebelblehschere nicht bekannt ist.

5 Ersatzteile - Spare parts



Ersatzteilliste - Spare parts list

Pos.	Bezeichnung	Designation	Menge/ Qty.	Item no. PS 125	Item no. PS 150	Item no. PS 300
1	Stahlgrundplatte	Steel base	1	0324100601	0324100701	0324101201
2	Messer (unten)	Knife (down)	1			
3	Schraube	Screw	2			
4	Federring	Spring ring	2			
5	Niederhalter	Limited bar	1	0324100605	0324100705	0324101205
6	Verbindungsschraube	Connection screw	1	0324100606	0324100706	0324101206
7	Sechskantmutter	Hexagon nut	2			
8	Scheibe	Washer	1			
9	Federstecker	Cotter pin	1	0324100609	0324100709	0324101209
10	Einstellschraube	Adjust screw	1	0324100610	0324100710	0324101210
11	Sicherungsstift	Safety pin	1	0324100611	0324100711	0324101211
12	Messer (oben)	Knife (up)	1			
13	Schraube	Screw	1			
14	Sechskantmutter	Hexagon nut	4			
15	Scheibe	Washer	4			
16	Bügelplatte	Bend plate	2	0324100616	0324100716	0324101216
17	Verbindungsschraube	Bend connection screw	1	0324100617	0324100617	0324101217
18	Rückholfeder	Back spring	1	0324100618	0324100618	0324101218
19	Schraube	Screw	1	0324100619	0324100719	0324101219
20	Schraube	Screw	1			
21	Scheibe	Washer	1			
22	Schraube	Screw	1			
23	Schraube	Screw	1			
24	Griffhalterung	Handle base	1	0324100624	0324100624	0324101224
25	Griff	Handle	1	0324100625	0324100625	0324101225
26	Sechskantmutter	Hexagon nut	1			
27	Scheibe	Washer	1			