

Gebrauchsanweisung

Version 1.0.1

Kniehebelpresse

PD8 / PD12 3359080

Vorwort

Abmessungen - Technische
Daten

Umrüsten auf 12 kN
Presskraft (PD12)

Ersatzteilzeichnung - Spare
part drawing





1 Vorwort

Sehr geehrter Kunde, wir bedanken uns für den Kauf dieses Produktes von OPTIMUM.

Bitte beachten Sie. Bei der Hebelpresse handelt es sich um keine Maschine im Sinne der Maschinenrichtlinie. Dieses Produkt wird lediglich mit der menschlichen Hand angetrieben. Eine Erklärung zur Konformität der Hebelpresse nach geltenden europäischen Richtlinien ist nicht möglich. Weitere Informationen hierzu finden Sie auf den Webseiten der Europäischen Kommission, Maschinenverordnung.

<https://eur-lex.europa.eu/legal-content/DE/TXT/?uri=CELEX%3A32023R1230>

Dennoch müssen Sie als Anwender diese Gebrauchsanweisung beachten, um eine gefahrlose Inbetriebsetzung und Bedienung sicherzustellen!

Bei Schäden, die durch Nichtbeachtung der Anleitung verursacht werden, erlischt der Garantieanspruch. Für daraus resultierende Folgeschäden übernimmt der Hersteller keine Haftung.

1.1 Bestimmungsgemäße Verwendung

Die Hebelpresse ist für Pressvorgänge oder Ausdrückvorgänge geeignet. Die Erwirkung höherer Kräfte durch Verwendung von zusätzlichen Hebeln ist nicht zulässig.

WARNUNG!

Der Transport der Kniehebelpresse ist nur an der Augenschraube am Pressenrahmen mit einer geeigneten Transportvorrichtung zulässig. Ein Transport am unteren Pressenrahmen birgt die Gefahr des Kippens und Herunterfallens der Kniehebelpresse von der Transportvorrichtung. Das Gewicht der Presse beträgt 134kg.



Wird die Hebelpresse anders als oben angeführt eingesetzt, ohne Genehmigung der Firma Optimum Maschinen Germany GmbH verändert, wird die Hebelpresse nicht mehr bestimmungsgemäß eingesetzt.

Wir übernehmen keine Haftung für Schäden aufgrund einer nicht bestimmungsgemäßen Verwendung.

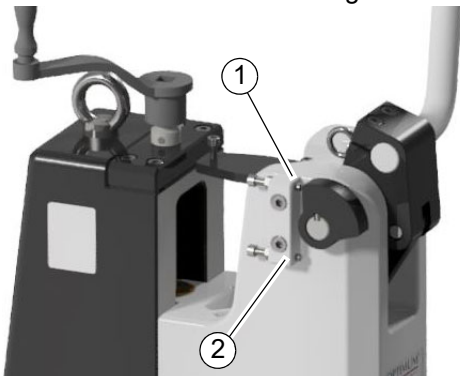
Wir weisen ausdrücklich darauf hin, dass durch nicht von der Firma Optimum Maschinen GmbH genehmigte konstruktive, technische oder verfahrenstechnische Änderungen auch die Garantie erlischt.

1.2 Funktionsweise

Kniehebelpressen erreichen ihre Nennkraft erst am Ende des Stößelhubs, dem unteren Totpunkt UT. Dabei wird mittels des Kniehebelmechanismus mit einem relativ geringen Kraftaufwand des Bedieners der hohe Arbeitsdruck der Presse erreicht.

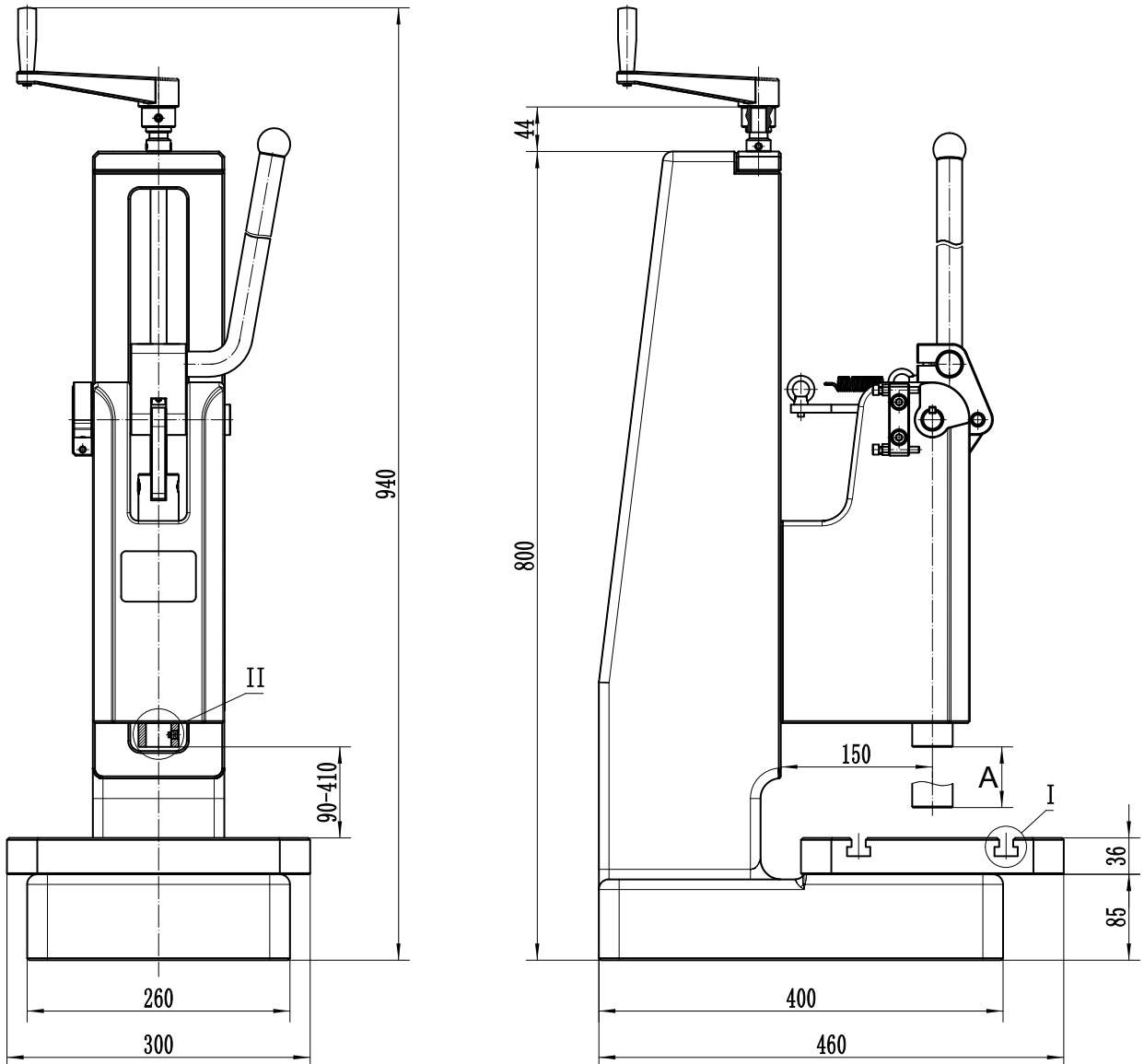
Kniehebelpressen werden deshalb dort eingesetzt, wo die volle Kraft der Presse nur über einen kurzen Weg am Ende des Arbeitshubs benötigt wird, wie z.B. beim Montieren, Stanzen, Nieten, Prägen, Kleben etc.

Stellen Sie daher die Endanschläge an der Kniehebelpresse korrekt ein.



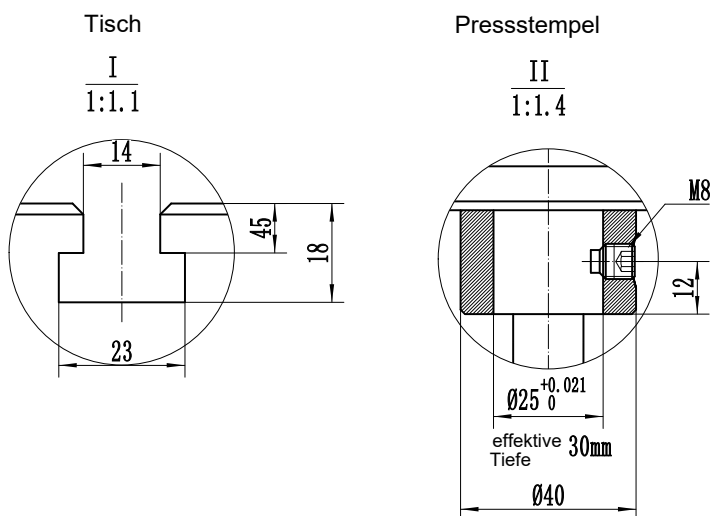
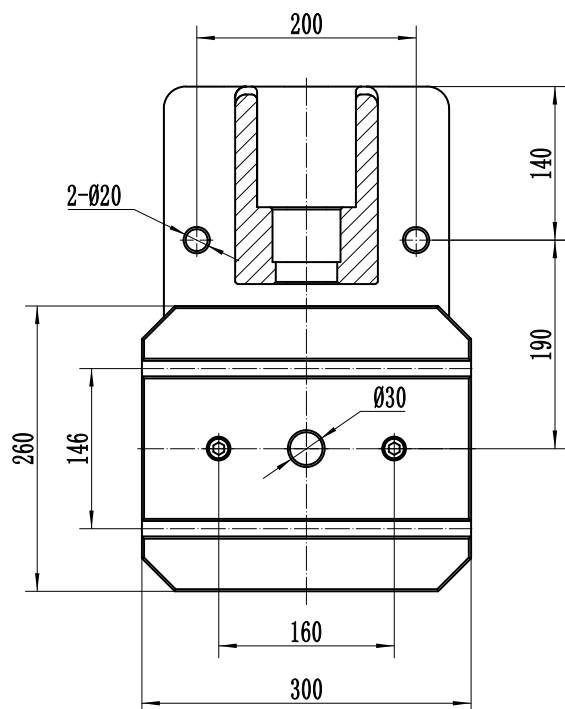


2 Abmessungen - Technische Daten



PD 8 - A = 60mm

PD12 - A = ~40mm



Maximale Kraft	PD8 - 8 kN PD12 - 12 kN
Abstand Pressenrahmen zum Pressstempel	150mm
Aufnahmebohrung in Pressstempel	Ø 25mm
Verfahrbereich Presskopf	90 - 410mm
Verfahrweg Pressstempel	PD8 - 60mm PD12 - ~ 40mm
Tischgröße	260 x 300mm
T-Nutengröße	14mm
Nettogewicht	134kg



3 Umrüsten auf 12 kN Presskraft (PD12)

Der Umbau auf 12 kN Presskraft erfolgt durch versetzen des Stiftes Position (21) mit Kniehebel Position (27) im Knieteil Position (26) an Position 12 kN.

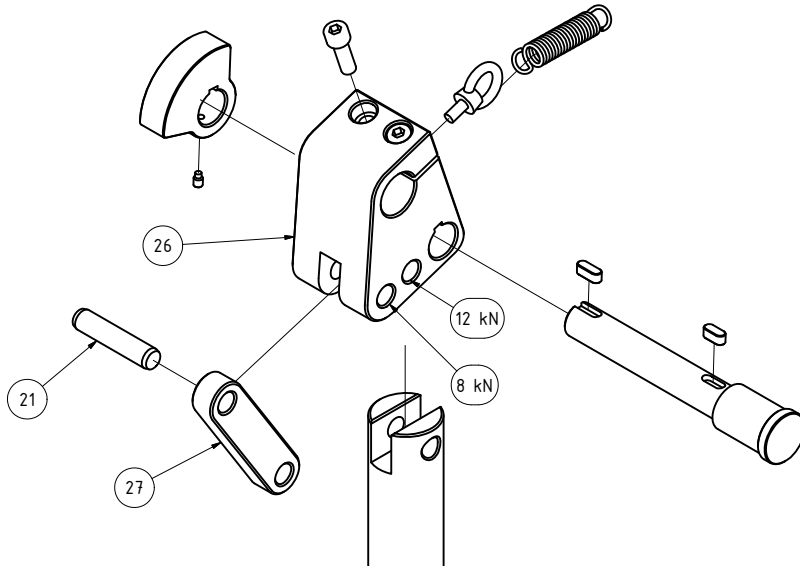


Abb.3-1:

Da sich der Stift (21) nicht ohne Demontage von Bauteilen in die Bohrung für 12 kN einbauen lässt, müssen folgende Bauteile demontiert und anschließend wieder zusammengebaut werden.

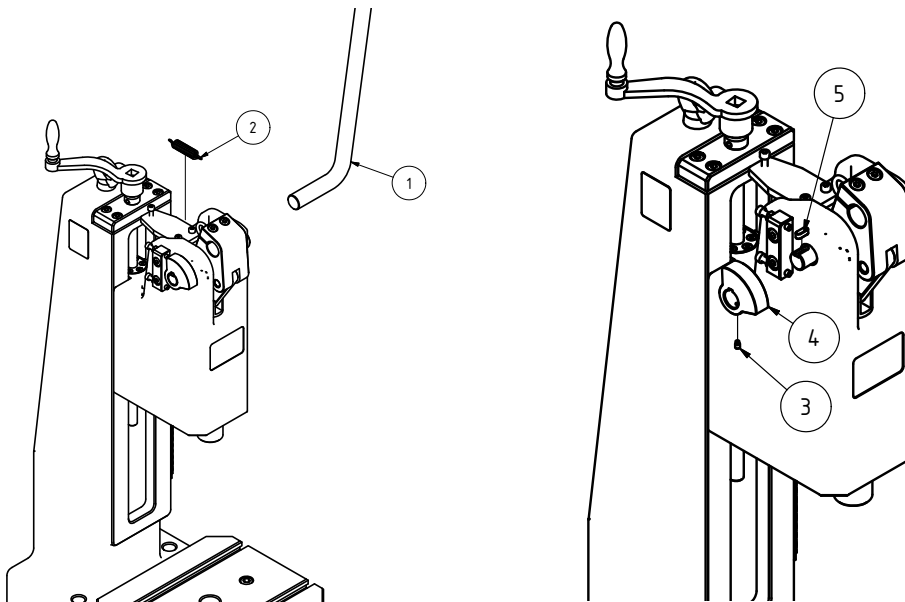


Abb.3-2:

- Hebel (1) und Feder (2) demontieren.
- Stiftschraube (3) lösen und Anschlagplatte (4) abziehen.
- Passfeder (5) aus der Welle entnehmen.

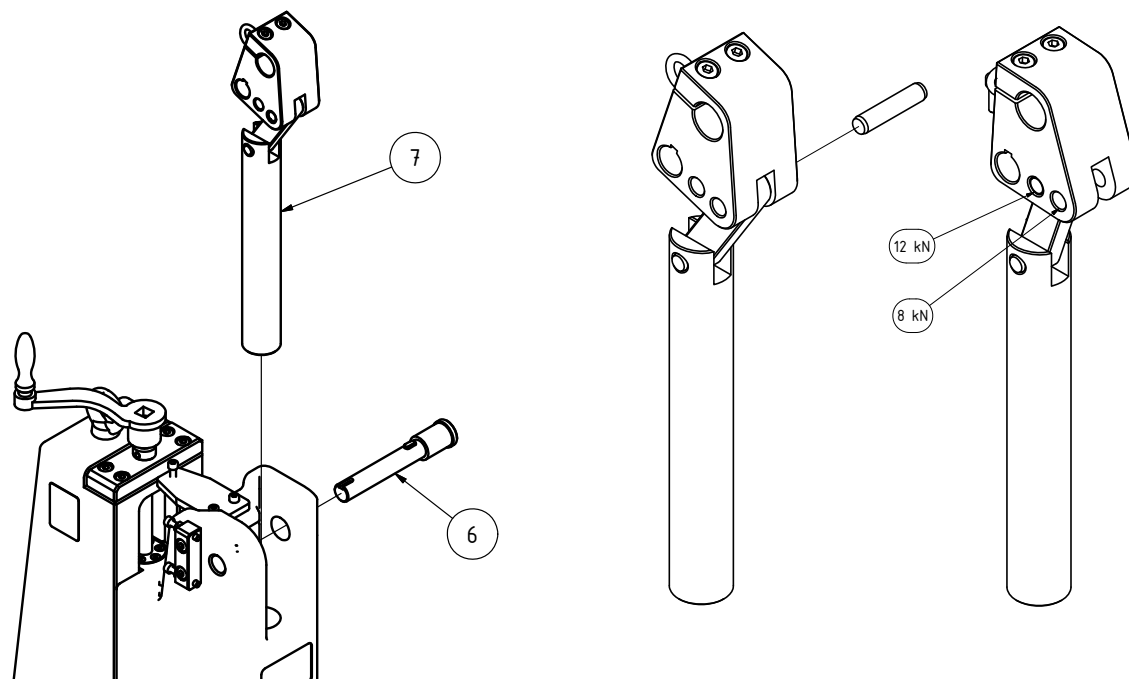
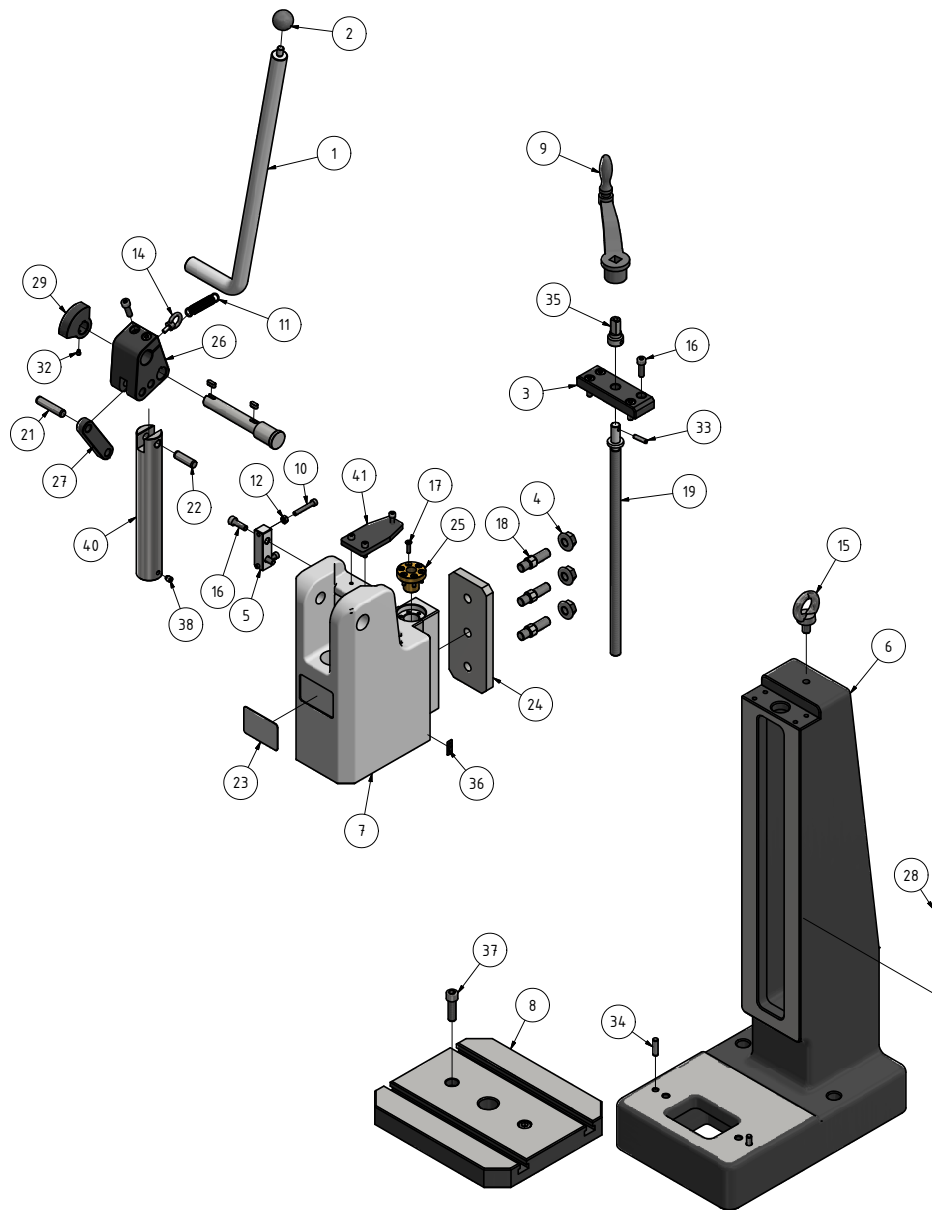


Abb.3-3:

- Welle (6) aus der Bohrung drücken und Stößel (7) aus dem Pressenrahmen ziehen.
- Den Stift in die Bohrung für 12 kN setzen und alles wieder zusammen bauen.
- Durch die Veränderung der Presskraft verringert sich der Stößelhub. Nach dem Wiederezusammenbau aller Bauteile muss der Endanschlag noch korrekt eingestellt werden.

4 Ersatzteilzeichnung - Spare part drawing



PD8 / PD12 - Kniehebelpresse - Toggle press					
Pos.	Bezeichnung	Description	Menge	Grösse	Artikelnummer
			Qty.	Size	Item no.
1	Pressenhebel	Press lever	1		0335908001
2	Pressenhebel Griffknopf	Press lever handle knob	1		0335908002
3	Spindel-Hubplatte	Spindle lifting plate	1		0335908003
4	Sechskantmutter	Hexagon nut	3	DIN 6923 - M14	
5	Begrenzungsstop-Schraubhalterung	Limit stop screw bracket	1		0335908005
6	Pressenrahmen	Press frame	1		0335908006
7	Presskopf	Press head	1		0335908007
8	Tischplatte	Table plate	1		0335908008
9	Handkurbel zur Höheneinstellung	Height setting crank handle	1		0335908009
10	Sechskantschraube mit Innensechskant	Hexagon socket cap head screw	2	GB/T 70.1 M6 x 40	
11	Hebelfeder	Lever spring	1		0335908011
12	Sechskantmutter	Hexagon nut	2	GB/T 6170 M6	
13	Sechskantschraube mit Innensechskant	Hexagon socket cap head screw	3	GB/T 70.1 M6 x 20	
14	M6 Augenschraube	M6 eye bolt	1	M6	0335908014
15	Augenschraube	Eyebolt	1	GB 825 A M12	

PD8_parts.fm

PD8 / PD12 - Kniehebelpresse - Toggle press					
Pos.	Bezeichnung	Description	Menge	Grösse	Artikelnummer
			Qty.	Size	Item no.
16	Sechskantschraube mit Innensechskant	Hexagon socket cap head screw	8	GB/T 70.1 M8 x 25	
17	Sechskantschraube mit Senkkopf	Hexagon socket countersunk head screw	6	GB/T 70.3 M5 x 20	
18	Befestigungsbolzen	Fitting bolt	3		0335908018
19	Hubspindel Pressenkopf	Press head lifting spindle	1		0335908019
20	Kniehebelwelle	Knee lever shaft	1		0335908020
21	Stift	Pin	1	GB/T 119.2-2000 12 x 55	
22	Stift	Pin	1	GB/T 119.2-2000 12 x 40	
23	Namensschild	Name plate	1		0335908023
24	Presskopf-Führungsplatte	Press head guide plate	1		0335908024
25	Hubspindelmutter	Lifting spindle nut	1		0335908025
26	Knieteil feststehend	Knee part fixed	1		0335908026
27	Knieteil	Knee-part	1		0335908027
28	Lineal Höheneinstellung	Ruler height adjustment	1		0335908028
29	Anschlag	Limit stop	1		0335908029
30	Passfeder	Shaft key	1	GB/T 1096 - A 6 x 6 x 16	
31	Passfeder	Shaft key	1	GB/T 1096 - A 6 x 6 x 14	
32	Sechskant-Gewindestift mit Zapfen	Hexagon socket set screws with dog point	1	GB/T 79 M5 x 8	
33	Stift	Pin	1	GB/T 119.2-2000 6 x 24	
34	Stift	Pin	2	GB/T 119.2-2000 8 x 30	
35	Welle Höhenverstellhebel	Height setting handle shaft	1		0335908035
36	Linealmarke	Ruler mark	1		0335908036
37	Sechskantschraube mit Innensechskant	Hexagon socket cap head screw	2	GB/T 70.1 M12 x 40	
38	Sechskant-Gewindestift mit Zapfen	Hexagon socket set screws with dog point	1	GB/T 79 M8 x 10	
39	Seitliches Namensschild	Side name plate	1		0335908039
40	Stößel	Plunger	1		0335908040
41	Federhalterung	Spring bracket	1		0335908041

