

Gebrauchsanweisung - DE Instruction manual - EN

Version 1.0

Hebelpresse

Lever press

PD5 3359050

Vorwort

Abmessungen - Technische
Daten

Preface

Dimensions - Technical data

Ersatzteilzeichnung - Spare
part drawing





1 Vorwort

Sehr geehrter Kunde, wir bedanken uns für den Kauf dieses Produktes von OPTIMUM.

Bitte beachten Sie. Bei der Hebelpresse handelt es sich um keine Maschine im Sinne der Maschinenrichtlinie. Dieses Produkt wird lediglich mit der menschlichen Hand angetrieben. Eine Erklärung zur Konformität der Hebelpresse nach geltenden europäischen Richtlinien ist nicht möglich. Weitere Informationen hierzu finden auf den Webseiten der Europäischen Kommission, Maschinenverordnung.

<https://eur-lex.europa.eu/legal-content/DE/TXT/?uri=CELEX%3A32023R1230>

Dennoch müssen Sie als Anwender diese Gebrauchsanweisung beachten, um eine gefahrlose Inbetriebsetzung und Bedienung sicherzustellen!

Bei Schäden, die durch Nichtbeachtung der Anleitung verursacht werden, erlischt der Garantieanspruch. Für daraus resultierende Folgeschäden übernimmt der Hersteller keine Haftung.

1.1 Bestimmungsgemäße Verwendung

Die Hebelpresse ist für Pressvorgänge oder Ausdrückvorgänge geeignet. Die Erwirkung höherer Kräfte durch Verwendung von zusätzlichen Hebeln ist nicht zulässig.

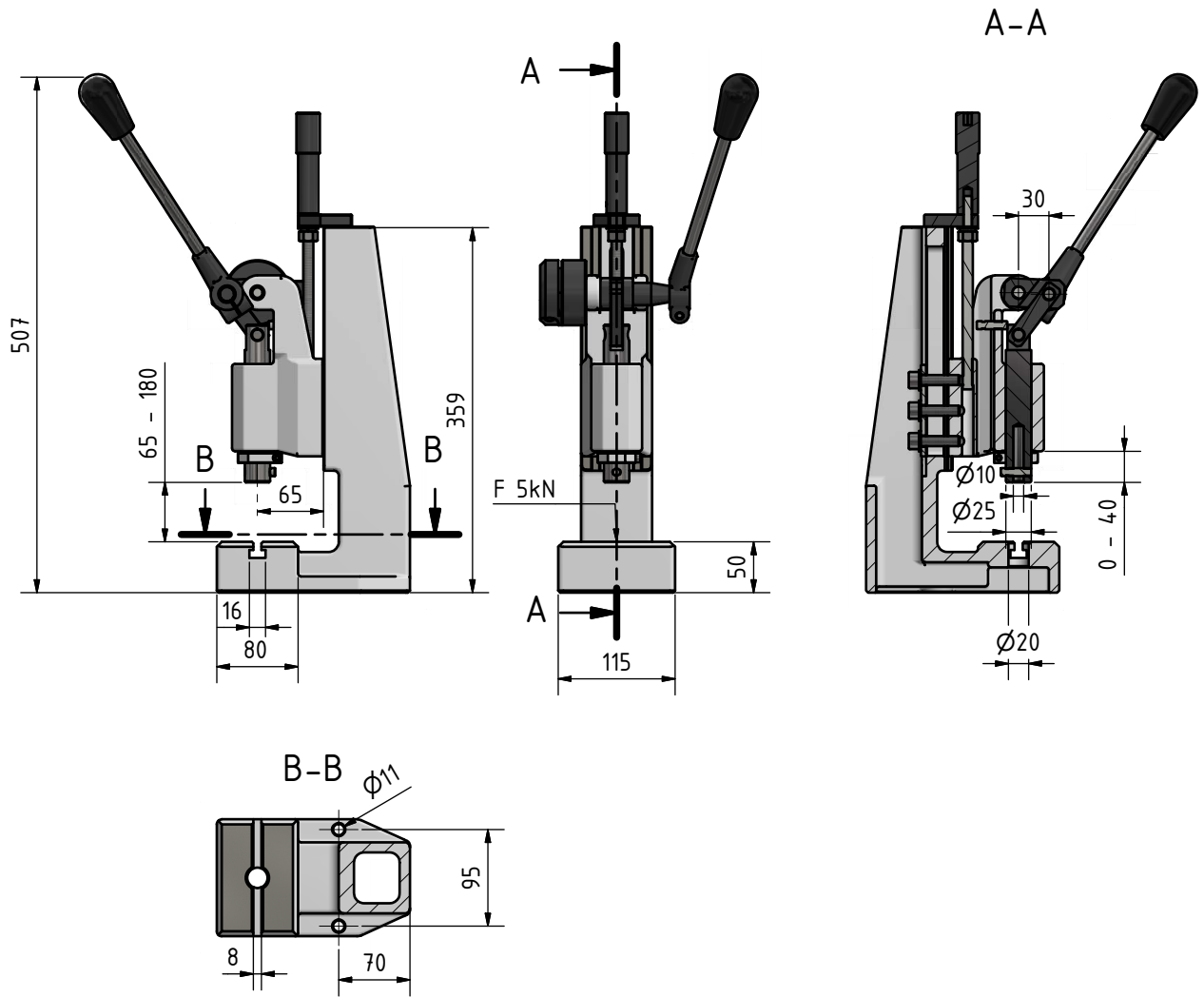
Wird die Hebelpresse anders als oben angeführt eingesetzt, ohne Genehmigung der Firma Optimum Maschinen Germany GmbH verändert, wird die Hebelpresse nicht mehr bestimmungsgemäß eingesetzt.

Wir übernehmen keine Haftung für Schäden aufgrund einer nicht bestimmungsgemäßen Verwendung.

Wir weisen ausdrücklich darauf hin, dass durch nicht von der Firma Optimum Maschinen GmbH genehmigte konstruktive, technische oder verfahrenstechnische Änderungen auch die Garantie erlischt.



2 Abmessungen - Technische Daten



Maximale Kraft	5 kN
Abstand Pressenrahmen zum Pressstempel	65mm
Verfahrbereich Presskopf	65 - 180mm
Verfahrweg Pressstempel	40mm



1 Preface

Dear customer, Thank you very much for purchasing this product made by OPTIMUM.

Please note. The lever press is not a machine in the sense of the Machinery Directive. This product is powered only by the human hand. An declaration of conformity of the lever press according to valid European directives is not possible. Further information on this can be found on the website of the European Commission, Machinery Ordinance.

<https://eur-lex.europa.eu/legal-content/EN/TXT/?uri=CELEX%3A32023R1230>

Nevertheless, as a user, you must observe these operating instructions to ensure safe commissioning and operation!

Damages caused by the disregard of this user manual are not subject to warranty. The dealer will not accept liability for any resulting defects or problems.

1.1 Intended use

The lever press is suitable for pressing or ejection operations. Applying stronger forces by using additional levers is not allowed.

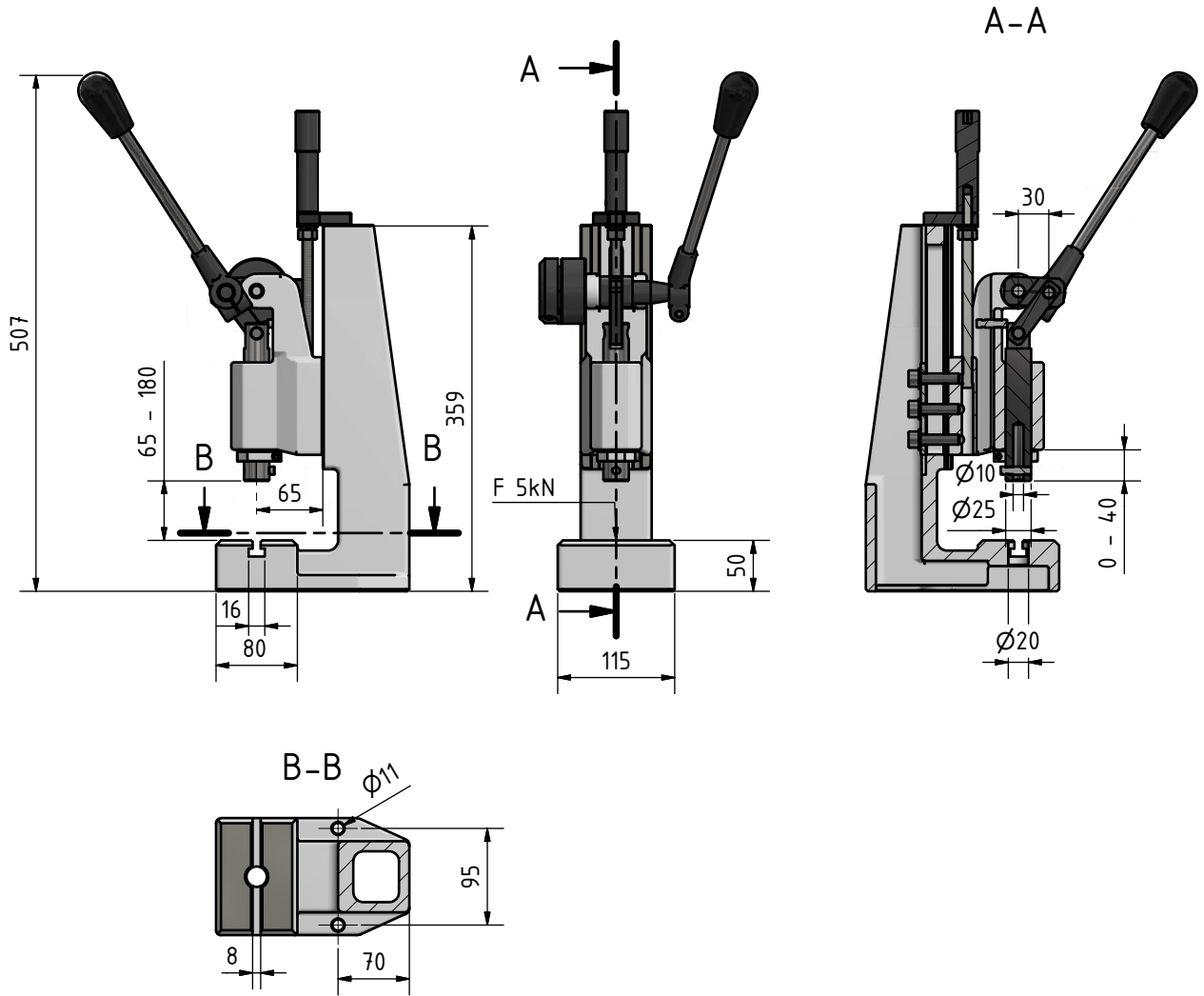
If the lever press is used in any way other than described above, or modified without the approval of Maschinen Germany GmbH, then the lever press is being used improperly.

We will not be held liable for any damages resulting from any operation which is not in accordance with the intended use.

We expressly point out that the guarantee will expire, if any constructive, technical or procedural changes are not performed by the company Optimum Maschinen Germany GmbH.

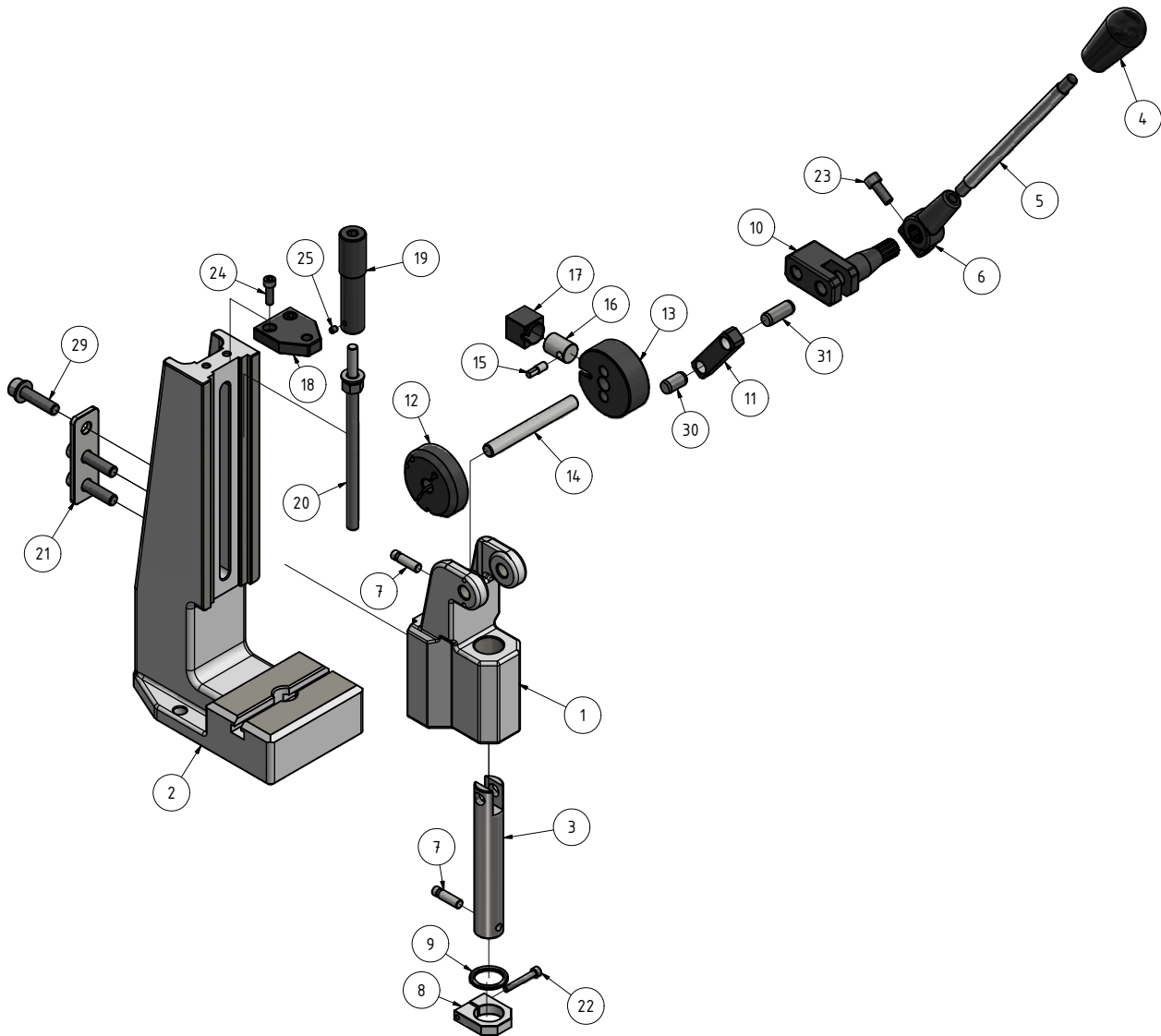


2 Dimensions - Technical data



Maximum force	5 kN
Distance between press frame and press plunger	65mm
Press head travel range	65 - 180mm
Press plunger travel	40mm

3 Ersatzteilzeichnung - Spare part drawing



PD5 - Handhebelpresse - Hand lever press

Pos.	Bezeichnung	Description	Menge	Grösse Size	Artikelnummer Item no.
			Qty.		
1	Pressenkopf	Press head	1		0335905001
2	Pressenrahmen	Press frame	1		0335905002
3	Pressstempel	Press plunger	1		0335905003
4	Hebelknopf	Lever knob	1		0335905004
5	Hebel	Lever	1		0335905005
6	Hebelanschluss	Lever connection	1		0335905006
7	Presskolbenstift	Press plunger pin	2		0335905007
8	Presskolben Rücklaufendanschlag	Press plunger return stop	1		0335905008
9	Anschlagummiring des Presskolbens	Press plunger stop rubber ring	1		0335905009
10	Kniehebel	Knee lever	1		0335905010
11	Stößel	Plunger	1		0335905011
12	Rückholfedergehäuse 1 mit Feder	Return spring housing 1 with spring	1		0335905012
13	Rückholfedergehäuse 2	Return spring housing 2	1		0335905013
14	Kniehebelbolzen	Knee lever bolt	1		0335905014
15	Führungsstift	Guide pin	1		0335905015
16	Halter für Führungsstift	Guide pin holder	1		0335905016
17	Befestigung des Führungsstiftes	Guide pin fitting	1		0335905017
18	Endanschlagplatte	End stop plate	1		0335905018
19	Endanschlag Schraubgriff	End stop screw handle	1		0335905019

PD5_parts.fm

PD5 - Handhebelpresse - Hand lever press					
Pos.	Bezeichnung	Description	Menge	Grösse	Artikelnummer
			Qty.	Size	Item no.
20	Anschlagschraube	End stop screw	1		0335905020
21	Pressenkopf-Passplatte	Press head fitting plate	1		0335905021
22	Innensechskantschraube	Hexagon socket cap head screw	1	Screw GB/T 70.1 M5 x 35	
23	Innensechskantschraube	Hexagon socket cap head screw	1	Screw GB/T 70.1 M8 x 20	
24	Innensechskantschraube	Hexagon socket cap head screw	2	Screw GB/T 70.1 M6 x 20	
25	Gewindestifte mit Innensechskant und flacher Spitze	Hexagon socket set screw with flat point	1	Screw GB/T 77 M5 x 6	
29	Innensechskantschraube	Hexagon socket cap head screw	3	Screw GB/T 70.1 M10 x 40	
30	Zylinderstift Typ B	Parallel pin Type B	1	GB/T 119.1-2000 Type B 12 h8 x 22	
31	Zylinderstift Typ B	Parallel pin Type B	1	GB/T 119.1-2000 Type B 12 h8 x 30	

