

Gebrauchsanweisung

Version 1.0.4

Drehdornpresse

DDP10 335 9011

DDP20 335 9012

DDP30 335 9013

DDP50 335 9015

Vorwort

Technische Daten

Aufstellen und Montieren

Ersatzteilzeichnung - Spare
parts drawing





1 Vorwort

Sehr geehrter Kunde, wir bedanken uns für den Kauf dieses Produktes von OPTIMUM.

Bitte beachten Sie. Bei der Drehdornpresse handelt es sich um keine Maschine im Sinne der Maschinenrichtlinie. Dieses Produkt wird lediglich mit der menschlichen Hand angetrieben. Eine Erklärung zur Konformität der Drehdornpresse nach geltenden europäischen Richtlinien ist nicht möglich, da es sich bei der Drehdornpresse weder um ein Spielzeug, Elektrogerät, Maschine, Medizinprodukt, Aufzug, oder eine Persönliche Schutzausrüstung handelt.

Dennoch müssen Sie als Anwender diese Gebrauchsanweisung beachten, um eine gefahrlose Inbetriebsetzung und Bedienung sicherzustellen !

Bei Schäden, die durch Nichtbeachtung der Anleitung verursacht werden, erlischt der Garantieanspruch. Für daraus resultierende Folgeschäden übernimmt der Hersteller keine Haftung.

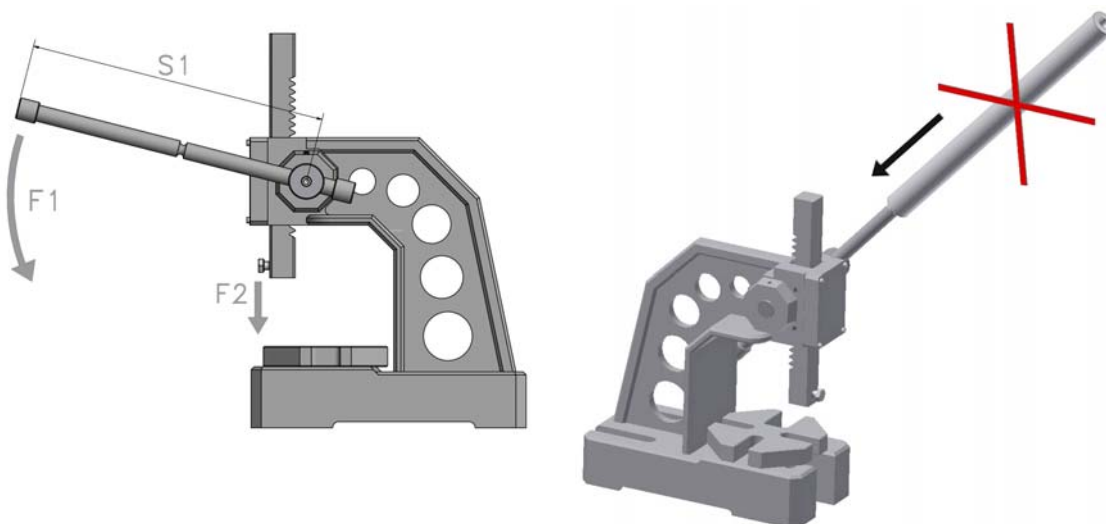
1.1 Bestimmungsgemäße Verwendung

Die Drehdornpresse ist für Pressvorgänge oder Ausdrückvorgänge geeignet. Die Erwirkung höherer Kräfte durch Verwendung von zusätzlichen Hebeln ist nicht zulässig.

Wird die Drehdornpresse anders als oben angeführt eingesetzt, ohne Genehmigung der Firma Optimum Maschinen Germany GmbH verändert, wird die Drehdornpresse nicht mehr bestimmungsgemäß eingesetzt.

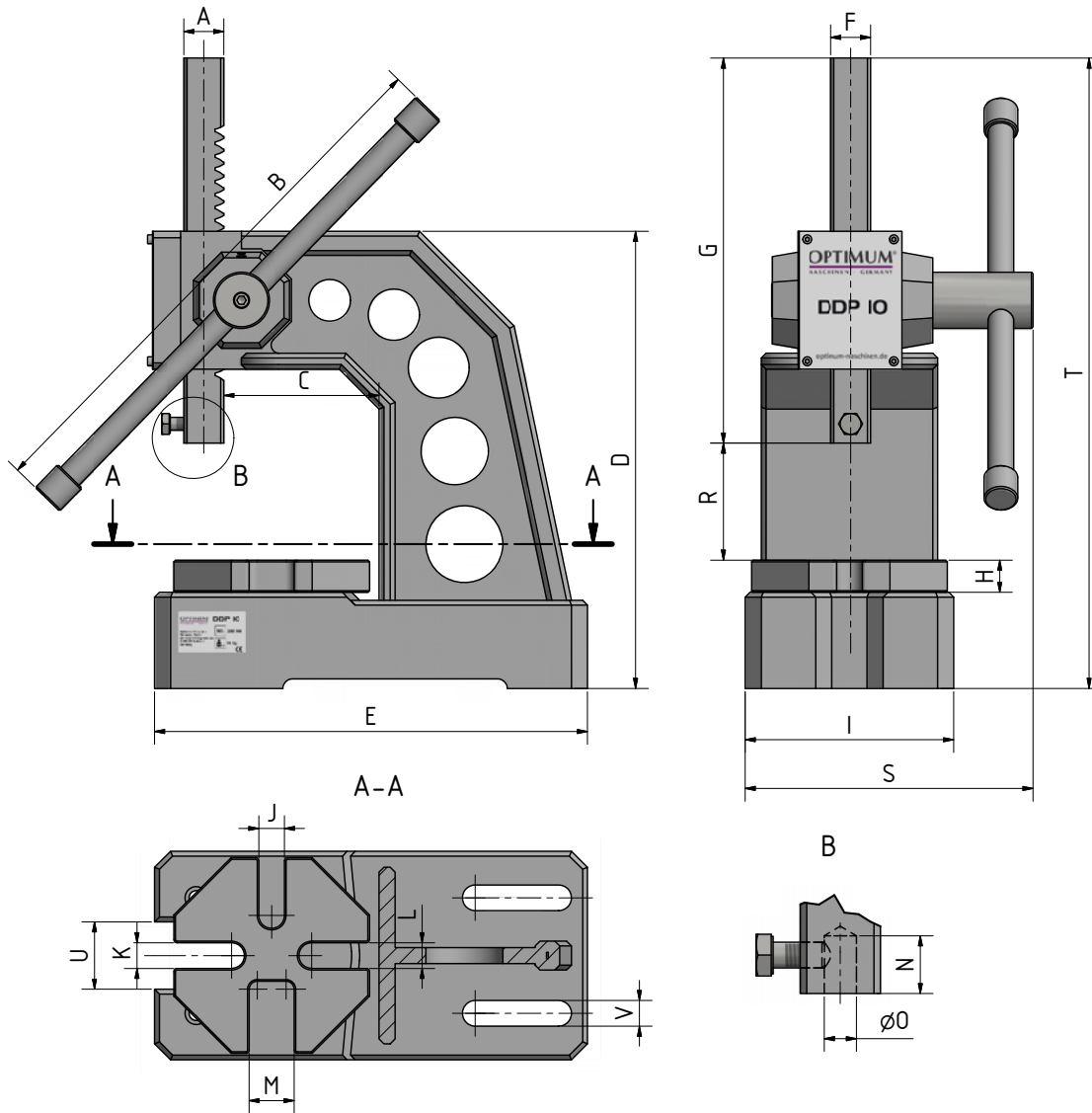
Wir übernehmen keine Haftung für Schäden aufgrund einer nicht bestimmungsgemäßen Verwendung.

Wir weisen ausdrücklich darauf hin, daß durch nicht von der Firma Optimum Maschinen GmbH genehmigte konstruktive, technische oder verfahrenstechnische Änderungen auch die Garantie erlischt.





2 Technische Daten



		A	B	C	D	E	F	G	H	I	J	K
DDP10	mm	25	340	95	285	270	25	240	20	130	16	16
DDP20		32	450	120	395	430	32	345	25	170	40	24
DDP30		38	600	150	545	455	38	455	32	205	42	28
DDP50		50	852	205	785	650	50	647	30	280	40	28
		L	M	N	O	R	S	T	U	V		
DDP10	mm	16	28	18	Ø 10	100	180	410	42	16		
DDP20		24	24	25	Ø 13	170	235	680	55	18		
DDP30		28	28	25	Ø 13	260	260	850	70	21		
DDP50		18	68	35	Ø 16	500	345	1300	100	30		

DDP_DE_2_fm



DDP10	kg	15
DDP20		33
DDP30		55
DDP50		140

2.1 Kraftauswirkung

		DDP10		DDP20		DDP30		DDP50	
Handkraft	F1	392,4 N 40 kg	589 N 60 kg	392,4 N 40 kg	589 N 60 kg	392,4 N 40 kg	589 N 60 kg	392,4 N 40 kg	589 N 60 kg
Länge Hebelarm	S1	305 mm		405 mm		540 mm		850	
Kraftauswirkung	F2	7480 N 763 kg	11220 N 1143 kg	8364 N 853 kg	12555 N 1280 kg	7705 N 786 kg	11566 N 1179 kg	10251 N 1045 kg	15372 N 1567 kg

3 Aufstellen und Montieren

WARNUNG!

Eine nicht ausreichend befestigte Drehdornpresse kann umkippen.

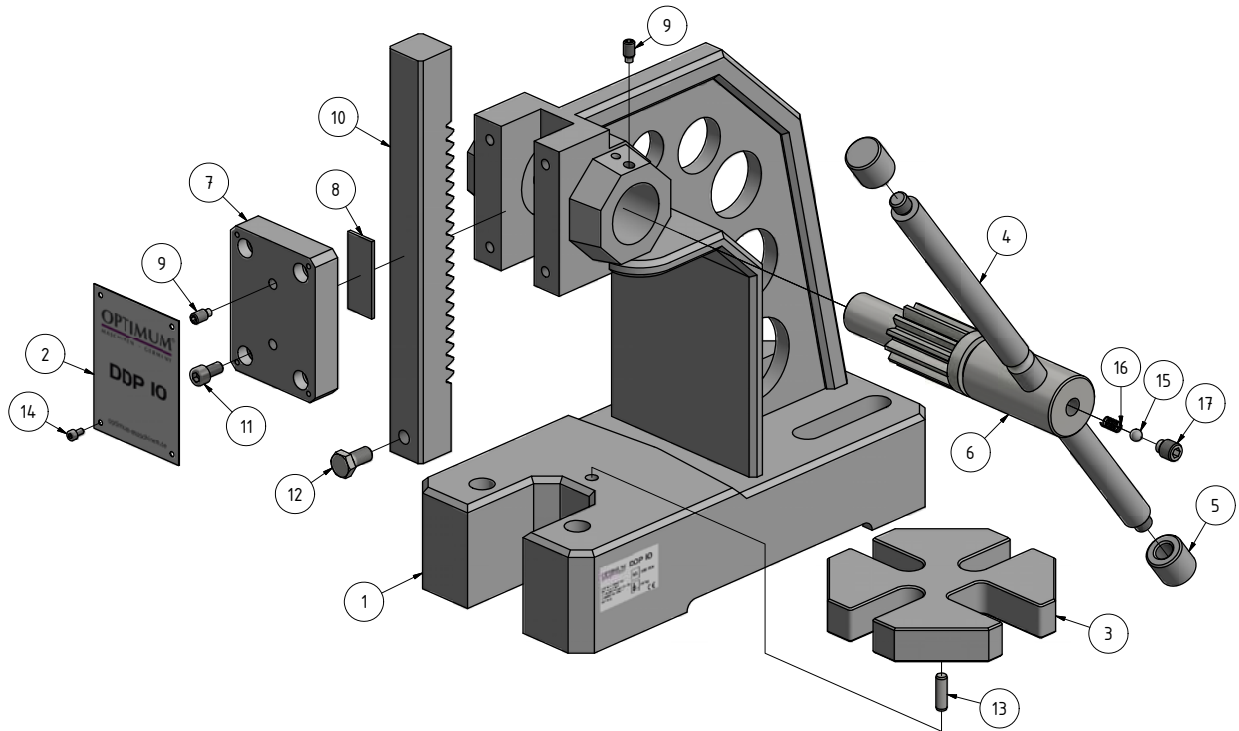
Beachten Sie das durch die Hebelbetätigung eine zusätzliche Kippgefahr entsteht. Die Drehdornpresse muss daher befestigt werden. An der Rückseite befinden sich Aussparungen um die Drehdornpresse zu befestigen.



3.1 Änderungsinformationen Betriebsanleitung

Kapitel	Kurzinformation	neue Versionsnummer
2	geänderter Fuß	1.0.4

4 Ersatzteilzeichnung - Spare parts drawing



Drehdornpresse - Arbor press - Ersatzteilliste - Spare part list							
Pos.	Bezeichnung	Description	Menge	Artikelnummer			
			Qty.	Item no.			
				DDP10	DDP20	DDP30	DDP50
1	Gusskörper	Casting	1	0335901001	0335902001	0335903001	0335901501
2	Label	Label	1		0335902002		
3	Positionsplatte	Position plate	1	0335900101	0335900201	0335900301	0335900501
4	Hebelstange	Lever rod	1	0335900104	0335900204	0335900304	0335901504
5	Knopf	Knob	2	0335900105	0335900205	0335900305	0335901505
6	Ritzel	Pinion	1	0335900105	0335900205	0335900305	0335901506
7	Platte	Plate	1	0335900112	0335900212	0335903007	0335901507
8	Spannplatte	Plate	1				
9	Gewindestift	Grub screw	3				
10	Stößel	Ram	1	0335900106	0335900206	0335900306	0335901510
11	Inbusschraube	Hexagon socket screw	4				
12	Sechskantschraube	Hexagon screw	1				
13	Zylinderstift	Cylindrical pin	1	6x20	6x20	6x20	6x20
14	Inbusschraube	Hexagon socket screw	4				
15	Stahlkugel	Steel ball	1	0335900115	0335900215	0335900315	0335901515
16	Feder	Spring	1	0335902016	0335902016	0335902016	0335901516
17	Gewindestift	Grub screw	1			0335900317	

DDP_parts.fm

