

Abricht-Dickenhobel ADH 26C (230 V)



Artikelnummer ▼

5904026

Marke ▼

Holzstar



Beschreibung ▼

- Zum winkligen Fügen (90°) und plangenauren Abrichten von Massivholzbrettern, Bohlen und Leisten
- Einfache und präzise Verstellung der Spanabnahme beim maßgenauen Dickenhobeln
- Automatischer Werkstückvorschub
- Leicht verstellbarer Aluminium-Abrichtanschlag, neigbar von 90° bis +45°
- Großdimensionierter Abrichttisch aus verripptem Aluminium-Druckguss
- Großer Dickentisch aus Grauguss mit geschliffener Oberfläche
- Integrierte, umklappbare Späne-Absaughaube

Ausstattungsdetails:

Gleichzeitiges Öffnen der Abrichttische

- Gleichzeitiges Hochklappen der Abrichttische mit Federunterstützung für ein schnelles und bequemes Umrüsten zum Dickenhobeln in Sekunden

Festmontierte Absaughaube

- Dank der festmontierten Absaughaube ist beim Umrüsten kein Umstecken des Absaugschlauchs mehr nötig
- Zeitsparend

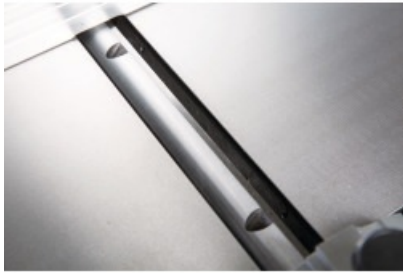
Die Tischhöhenverstellung erfolgt einfach und bequem über ein Handrad

Medieninformationen ▼

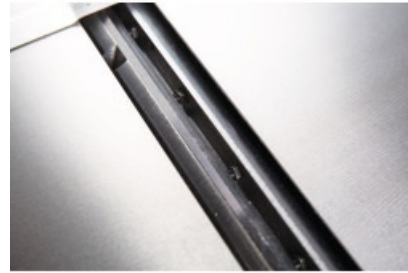


Gerüst zum Dickenhobeln

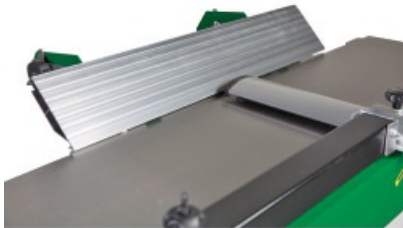




Der integrierte Absauganschluss sorgt für freie Sicht beim Abrichten/Hobeln



Verstellung der Spanabnahme über Bedienhebel



Dickentischverstellung über Handrad, Skala und numerischer Anzeige



Technische Daten

Abmessungen und Gewichte			
Länge (Produkt) ca.	1120 mm	Breite/Tiefe (Produkt) ca.	630 mm
Höhe (Produkt) ca.	960 mm	Gewicht (Netto) ca.	170 kg
Abrichte			
Abrichttisch Länge	1120 mm	Abrichttisch Breite	275 mm
Arbeitshöhe	830 mm	Spanabnahme max. Abrichte	3 mm
Schwenkbereich Abrichtanschlag	90 – 45 °		
Anschluss Absaugung			
Absaugstutzendurchmesser Dicke	100 mm	Absaugstutzendurchmesser Abrichte	100 mm


Dicke			
Dickentisch Länge	545 mm	Dickentisch Breite	258 mm
Arbeitshöhe Dicke min.	5 mm	Arbeitshöhe Dicke max.	225 mm
Spanabnahme max. Dicke	3 mm		
Elektrische Daten			
Leistung Antriebsmotor	1,7 kW	Aufnahmeleistung	2,3 kW
Anschlussspannung	230 V	Netzfrequenz	50 Hz
Hobelmesserwelle			
Hobelwellentyp	Streifenhobelmesserwelle	Hobelwellendurchmesser	70 mm
Anzahl Hobelmesser	3	Hobelwellendrehzahl	5200 min ⁻¹
Hobelbreite max.	258 mm		
Vorschub			
Vorschubgeschwindigkeit	5,5 m/min		

Zubehör




Streifenhobelmesser 260 x 25 x 3,15 mm HSS (3 Stück)



Artikelnummer 
5914026

Verfügbarkeit 
Zentrallager
Aircraft

Bestellung 
Ab 1 Satz

Preisinformationen 

Kein Lagerbestand
verfügbar
Information:
Nächste freie
Verfügbarkeit
Nicht terminiert

Zentrallager
Stürmer
Auf Lager
Sofort lieferbar



Hobelessereinstelllehre Zum Einstellen des exakten Schneidenüberstand beim Wechseln von Streifenhobelmessern



Artikelnummer 
5914025

Verfügbarkeit 
Zentrallager
Aircraft

Bestellung 
Ab 1 Stück

Preisinformationen 

Auftragsbezogene
Beschaffung

Zentrallager
Stürmer
Auf Lager
Sofort lieferbar

Preisangaben auf diesem Datenblatt sind unverbindliche Preisempfehlungen, freibleibend, in €, zzgl. der gesetzlich gültigen USt., zzgl. Verpackungs-, Versand-, Transport-, Entlade-, Aufbau- und ggf. Einweisungskosten. Verkaufspreise der Händler können abweichen. Für Druckfehler, Irrtümer oder fehlerhafte Darstellung wird nicht gehaftet. Technische und optische Änderungen sind vorbehalten. Abbildung erfolgt teilweise mit optionalem Zubehör.

