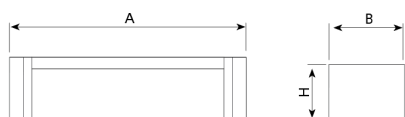




Die Bank TRAU besteht aus einem Gestell aus feuerverzinktem Stahl mit Ferrus-Behandlung zum optimalen Korrosionsschutz.



Ref.	A	B	H
UM396E	2000	630	510
UM396H	2000	630	510

Die Ferrus-Behandlung besteht aus drei Schichten, die nach dem Entfernen aller Unreinheiten durch Kugelstrahlen aufgetragen werden. Sie besteht aus Verzinkung, Epoxyd-Primer und schließlich das Auftragen von Polyester-Pulverbeschichtung in Gusseisenschwarz und RAL 9006. Empfohlene Verankerung: durch M10 Dehnbolzen je nach Bodenbeschaffenheit.

OPTIONAL

Personalisierte Markierung

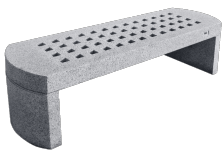


Aluminiumschild 74 x 35 mm

Optional:

TRAUKit

ALTERNATIVEN:



UM396H

