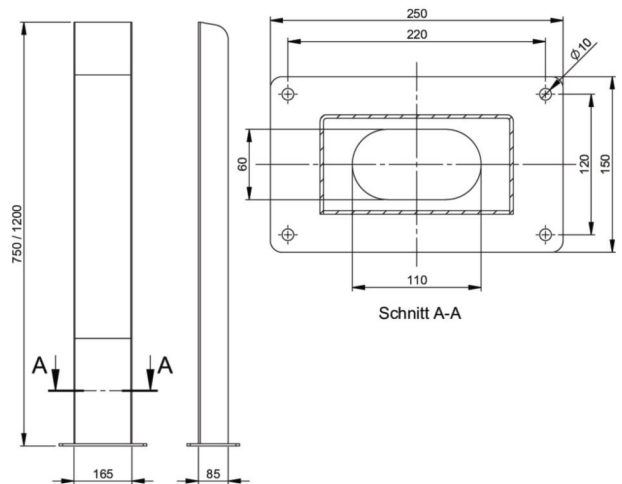


# PCE Datenblatt

Artikel-Nr.	<b>9081330</b>
Bezeichnung	<b>Energiesäule eBike Dockingstation Stahl PILA BV 3xSSDgn 1x9441 e-bikeVc5pE IP54</b>
Langbeschreibung	Stahlsäule 1200x165x85mm (HxBxT) RAL 7016 IP54 - eBike Frontseite Alubleche Natur eloxiert Elektrobereich: Vollgummiverteiler Modell STEYREGG IP54 430x79x129 1xM25 Verschraubung unten (Kabeldurchm. 13-18mm PG21) schw. 3xSK-Steckdose 16A 250V IP54 (grün) abgesichert ü. 3xFI/LS 6A 1p+N 30mA C TYP A FI/LS Fabrikat Eaton ÖVE / VDE Vollgummiverteiler auf Vario-Connector 5polig 10qmm verdrahtet
GTIN (EAN)	9003399530968
Ursprungsland	AT
Zolltarifnummer	85371098
Nettogewicht	15,500 kg
Mindestbestellmenge	1

ETIM 8.0	EC000379
Anzahl der Schutzkontaktsteckdosen (Typ F)	3
Absicherung	LS-Schalter
FI-Schutzschalter	FI mit IFN 0,03 A (Standard)
Anzahl der Leitungsschutzschalter	3
Werkstoff des Gehäuses	Stahl
Kontaktmaterial	CuZn
Oberflächenbehandlung Kontakte	vernickelt
Einspeisung/Anschlussmöglichkeit	1 Leitung (Stichleitung)
Polzahl Netzanschluss	3
Art des Netzanschlusses	SCHUKO
Handhabung	Energiepoller
Schutzart (IP)	IP54
Farbe	grau
Höhe	1200 mm
Breite	165 mm
Tiefe	85 mm



<https://www.pcelectric.at/shop/de/?func=detail&artnr=9081330>



[www.manufacturer-safety.info](http://www.manufacturer-safety.info)